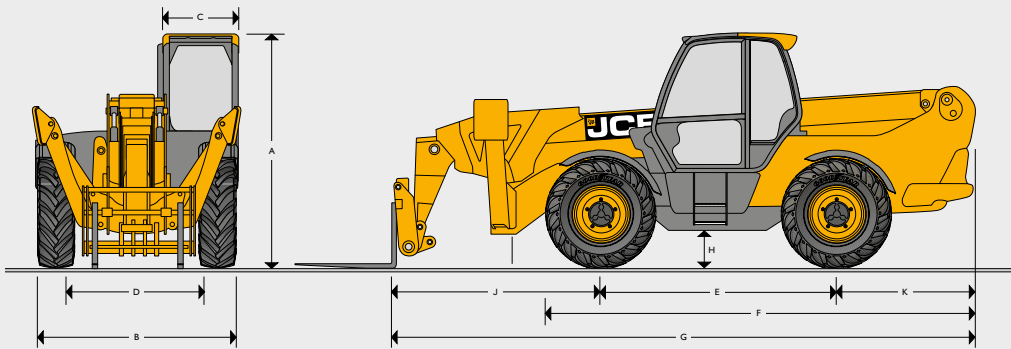


ГАБАРИТНЫЕ РАЗМЕРЫ



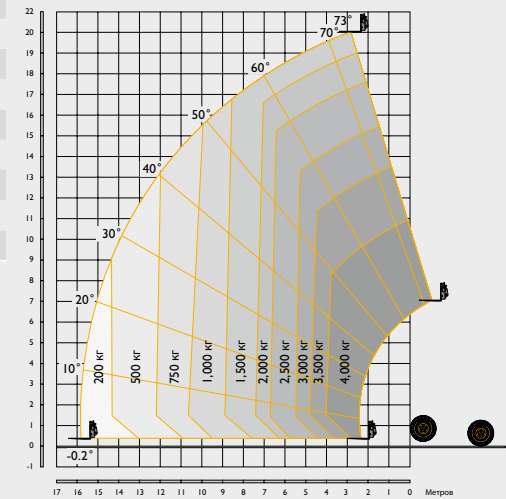
A	Габаритная высота	м	2,72
B	Габаритная ширина (по краям покрышек) *	м	2,44
C	Внутренняя ширина кабин	м	0,94
D	Колея передних колес	м	1,97
E	База шасси	м	2,75
F	Общая длина до передних шин	м	5,09
G	Общая длина до передней каретки	м	6,81
H	Дорожный просвет	м	0,41
J	Расстояние от центра передних колес до каретки	м	2,39
K	Расстояние от центра задних колес до края задней габаритной части	м	1,67
	Общая ширина при полностью опущенных стабилизаторах	м	3,82
	Внешний радиус разворота (по наружному борту покрышки)	м	4,1
	Угол отклонения каретки назад	градусов	39
	Максимальный угол опрокидывания каретки	градусов	8,8
	Масса	кг	12985
	Шины		17,5-25

*В зависимости от указанного типа шин.

ХАРАКТЕРИСТИКИ ПОДЪЕМНОГО ОБОРУДОВАНИЯ

С опущенными стабилизаторами

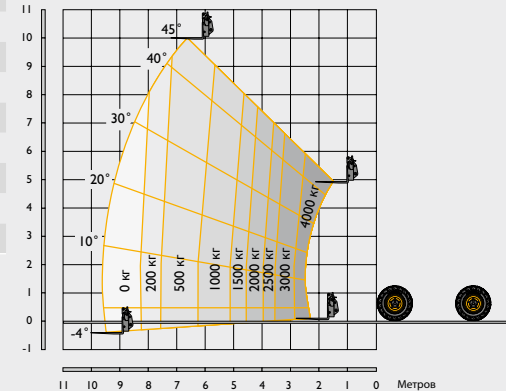
Максимальная грузоподъемность	кг	4000
Грузоподъемность на полной высоте	кг	1500
грузоподъемность при полном вылете	кг	200
Высота подъема	м	20
Вылет при максимальной высоте подъема груза	м	2,82
Максимальный вылет вперед	м	15,9
Вылет при загрузке в 1 т	м	10,65
Высота погрузки	м	19,1



ХАРАКТЕРИСТИКИ ПОДЪЕМНОГО ОБОРУДОВАНИЯ

С поднятыми стабилизаторами

Максимальная грузоподъемность	кг	4000
Грузоподъемность на полной высоте	кг	500
грузоподъемность при полном вылете	кг	0
Высота подъема	м	10,27
Вылет при максимальной высоте подъема груза	м	6,42
Максимальный вылет вперед	м	9,63
Вылет при загрузке в 1 т	м	6,25
Высота погрузки	м	9,1



Выравнивание шасси (Sway)

С поднятыми стабилизаторами
(угол поперечного выравнивания ±9°)

ЗАПРАВочНЫЕ ЕМКОСТИ		
Топливный бак	л	146
Гидравлический бак	л	150
Охлаждающая жидкость	л	23

ГИДРАВЛИЧЕСКАЯ СИСТЕМА		
Рабочее давление в системе	бар	260
Расход при давлении системы при 2200 об/мин	л/мин	140
Продолжительность гидравлического цикла		с
Подъем		17,3
Опускание		15,9
Выдвижение		28,1
Втягивание		22,7
Разгрузка ковша		6,1
Загрузка ковша		5,9

ДВИГАТЕЛЬ				
		Стандарта	Стандарта	Стандарта
Двигатель стандарта		Stage II	Stage III	Stage III
Изготовитель		JCB	JCB	JCB
Рабочий объём	л	4,4	4,4	4,4
Количество цилиндров		4	4	4
Диаметр цилиндра	мм	103	103	103
Ход поршня	мм	132	132	132
Наддув		Турбонаддув	Турбонаддув с промежуточным охлаждением	Турбонаддув с промежуточным охлаждением
Номинальная мощность				
Мощность при 2200 об/мин	кВт (л. с.)	74,2 (100)	74,2 (100)	85 (114)
Номинальный крутящий момент				
Крутящий момент при 1300 об/мин	Нм	425	440	440

ТРАНСМИССИЯ	<p>Трансмиссия JCB с переключением под нагрузкой размещена в едином прочном блоке и включает в себя гидротрансформатор, главную передачу и четырехскоростную коробку передач.</p> <p>Переключатель на рулевой колонке обеспечивает управление направлением движения и переключение между четырьмя передачами переднего и заднего хода.</p> <p>Скорость движения 29 км/ч.</p> <p>Передний и задний мост с приводом: Мосты с планетарным редукторным приводом / управлением колёсами, оборудованные дифференциалами с пропорциональным распределением крутящего момента Max-Trac.</p>
ТОРМОЗНАЯ СИСТЕМА	<p>Рабочие тормоза: С гидравлическим сервоприводом, самонастраиваемые, многодисковые, в масляной ванне, на передней и задней осях.</p> <p>Стояночные тормоза: С ручной активацией, дисковые на выходе коробки передач.</p>
СТРЕЛА И КАРЕТКА	Самовыравнивающаяся быстросъемная каретка JCB с вилочным захватом с фиксацией стопорным пальцем, управляемым рычагом; подходит для широкого выбора навесных устройств.
ЭЛЕКТРИЧЕСКАЯ СИСТЕМА	12 В, «минус» на корпусе. Аккумулятор на 95 Ач. Генератор переменного тока на 95 А. Полный комплект осветительных приборов для движения по дорогам общего пользования. Фара заднего хода. Указатели поворота. Аварийная сигнализация. Сигнал заднего хода.
КАБИНА	<p>Безопасная, бесшумная и комфортабельная кабина соответствует требованиям защиты от падающих предметов ISO 3471 и защиты от переворачивания ISO 3449. Тонированные окна со всех сторон. Ламинированное стекло крыши. Защита стекла крыши, омыватель и антизапотеватель. Открывающееся заднее окно. Система аудиовизуальных предупреждений о температуре охладителя, давлении масла в двигателе, воздухоочистителе, заряде аккумулятора, температуре и давлении масла в коробке передач, наличии воды в топливе. Счетчик моточасов, указатель скорости движения, температуры двигателя, уровня топлива и часы. Серводжойстик управления гидравликой. Регулируемая рулевая колонка с рычагом переключения скоростей и переключателем движения вперед и назад. Педали газа и тормоза. Регулируемое кресло на пневмоподвеске и установленный рядом с ним стояночный тормоз. Автоматическая аудиовизуальная система индикации нагрузки, установленная на уровне глаз, получает сигнал от датчика нагрузки на задней оси. Эта система осуществляет постоянный контроль устойчивости при выдвигении стрелы и дает возможность постоянного контроля оператору. Креномер и дополнительный индикатор, показывающий, что стабилизаторы зафиксированы на твердой поверхности. Датчик присутствия водителя в кресле.</p> <p>*Адаптивное управление нагрузкой на территории ЕС соответствует стандартам EN15000. *Соответствует новейшим стандартам по обзорности EC EN15830 для стран ЕС.</p>
РУЛЕВОЕ УПРАВЛЕНИЕ	Рулевое управление с гидроусилителем. Три режима рулевого управления: поворот передних колес, поворот всеми колесами, одновременный поворот всех колес в одну сторону; переключение осуществляется в кабине с помощью селекторного переключателя.
ВАРИАНТЫ КОМПЛЕКТАЦИИ И АКСЕССУАРЫ	Варианты комплектации: Передние и задние рабочие фары, проблесковый маячок, огнетушитель, промышленные шины и шины с повышенной проходимостью, электрический переключатель между приводом на 2 и 4 колеса, защитная сетка для ветрового стекла и крыши, кресло с пневмоподвеской, шторка для крыши и лобового стекла, радио, кондиционер, система бокового смещения каретки, реверсивный вентилятор.